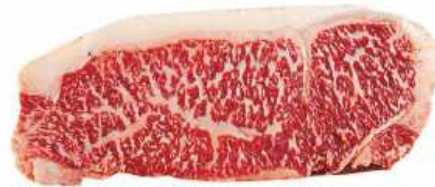




www.foodex.fr

和牛

Kobe Style American Wagyu Beef



Bœuf de race 100% WAGYU, élevé aux États-Unis. Marbré intense, chair tendre et noisettée. Découpe laser des pièces de viande, emballage sous vide et surgelé.
Traçabilité total du produit, chaque pièce de viande étant numéroté.

PIECE FAUX FILET 230 / 250 grammes 5.5Kg au carton

サーロイン スライス

D' autres pièces de bœuf sont disponibles auprès du service commercial en qualité US ANGUS BEEF ou WAGYU : bavette, Noix, ronde de gîte, poitrine, hampe, plat de côtes...
牛肉の種類は、アメリカ産アンガス牛もしくは和牛となります。

こちらでご紹介した以外の部位もご用意可能ですので、お気軽にお問い合わせください。



- Transports surgelés - 18° . Ne pas recongeler un produit décongelé.

- Les prix peuvent évoluer très rapidement sans préavis et sont fonction des disponibilités produits

- Les CGV Foodex s' appliquent

- Le poids des pièces de boeuf peut varier jusqu' à 15%, en fonction de la taille des animaux.

- Le délai d' approvisionnement est d' environ 2 semaines pour la 1ere commande

- マイナス18度で冷凍輸送されます。一度解凍された商品の再冷凍はおやめください。

- 弊社Foodex社の販売規約が適用されます。

- 販売肉のひとかたまりは牛肉本体の大きさによって最大で15%まで変化いたします。

- 初回ご注文に限り納品期間は2週間頂いております。

FOODEX

4, impasse des carrières 75016 Paris

01.46.47.44.39 (Tel)

01.46.47.44.74 (Fax)